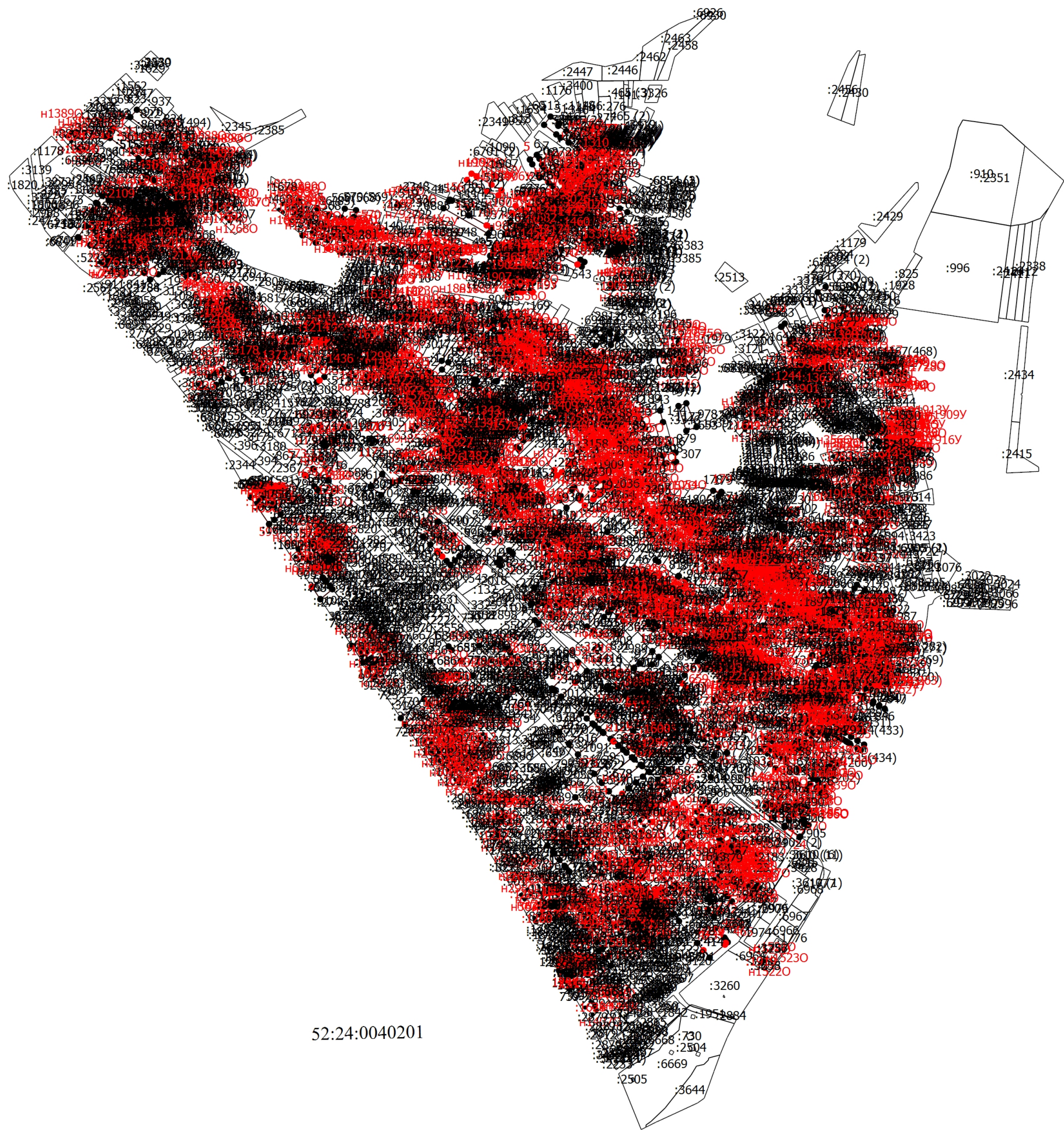


Схема границ земельных участков



52:24:0040201

Масштаб 1:9300

- Условные обозначения
- - Часть границы, местоположение которой определено при выполнении кадастровых работ
 - - Характерная точка границы земельного участка, сведения ЕГРН о которой соответствуют требованиям, установленным в соответствии с частью 13 статьи 22 Федерального закона от 13 июля 2015 г. N 218-ФЗ "О государственной регистрации недвижимости"

Схема границ земельных участков	
<ul style="list-style-type: none">••	<ul style="list-style-type: none">- Характерная точка контура здания, сооружения, объекта незавершенного строительства- Характерная точка границы, сведения о которой позволяют однозначно определить ее положение на местности
1(400)	- Обозначение характерной точки, местоположение которой не изменилось или было уточнено
94	- Обозначение ликвидируемой характерной точки
n1У	- Обозначение новой характерной точки
:1	- Кадастровый номер земельного участка
:513	- Исправляемый земельный участок
:129	-
:2	- Уточняемый земельный участок
:2819	- Кадастровый номер здания
:6872	- Кадастровый номер сооружения
:1373	- Исправляемое здание
:1435	- Уточняемое здание
:435 (1)	- Обозначение контура земельного участка
:6729 (1)	- Обозначение контура здания
:6878 (1)	- Обозначение контура сооружения
:461 (1)	- Уточняемый контур земельного участка
_____	- Часть границы, сведения ЕГРН о которой позволяют однозначно определить ее положение на местности
_____	- Часть контура, образованного проекцией вновь образованного наземного конструктивного элемента здания, сооружения, объекта незавершенного строительства
_____	- Часть контура, образованного проекцией существующего в ЕГРН наземного конструктивного элемента здания, сооружения, объекта незавершенного строительства
□	- Пункт геодезической сети специального назначения, созданной в соответствии с законодательством Российской Федерации о геодезии и картографии
•	- Характерная точка границы земельного участка, сведения о которой отсутствуют в ЕГРН, местоположение которой определено при кадастровых работах (новая характерная точка)